

新製品

チルトテーブル TYPE-0C2

従来モデルからフルクロズド仕様とし更に超精密へとモデル
チェンジしました



株) アビコ技術研究所



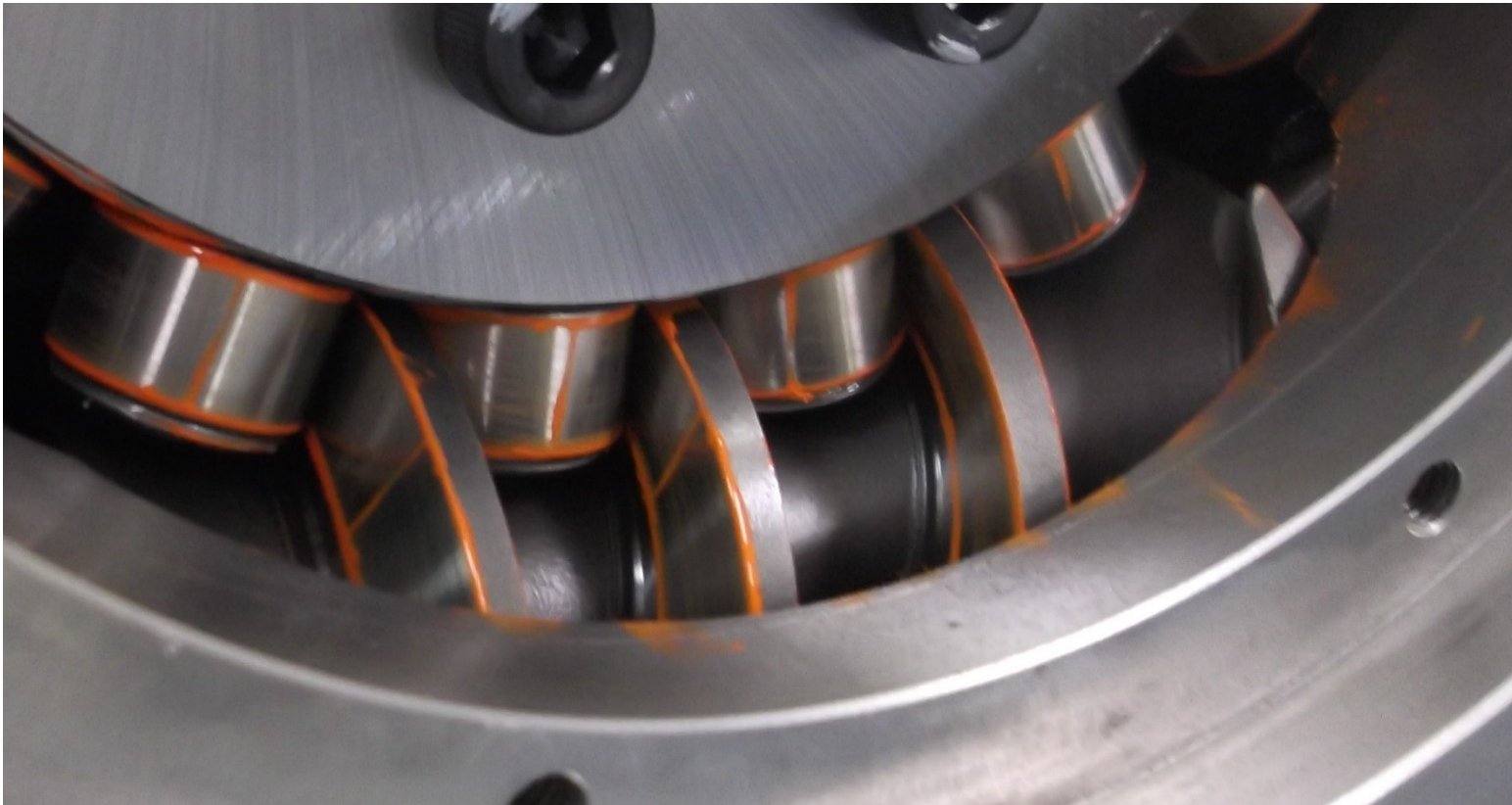
FANUCロボマシン、タッピングセンタを対象とした 5軸同時加工の超精密チルトテーブル



全軸フルクローズド制御



バツラツシゼロを実現するローラーカム 構造



特徴

- 全軸バックラッシゼロ
- 0.001deg単位のNC指令に軽快に追従するメカ機構
- DDモータINDEXのモーメント負荷剛性の欠点を解消

脅威の精度

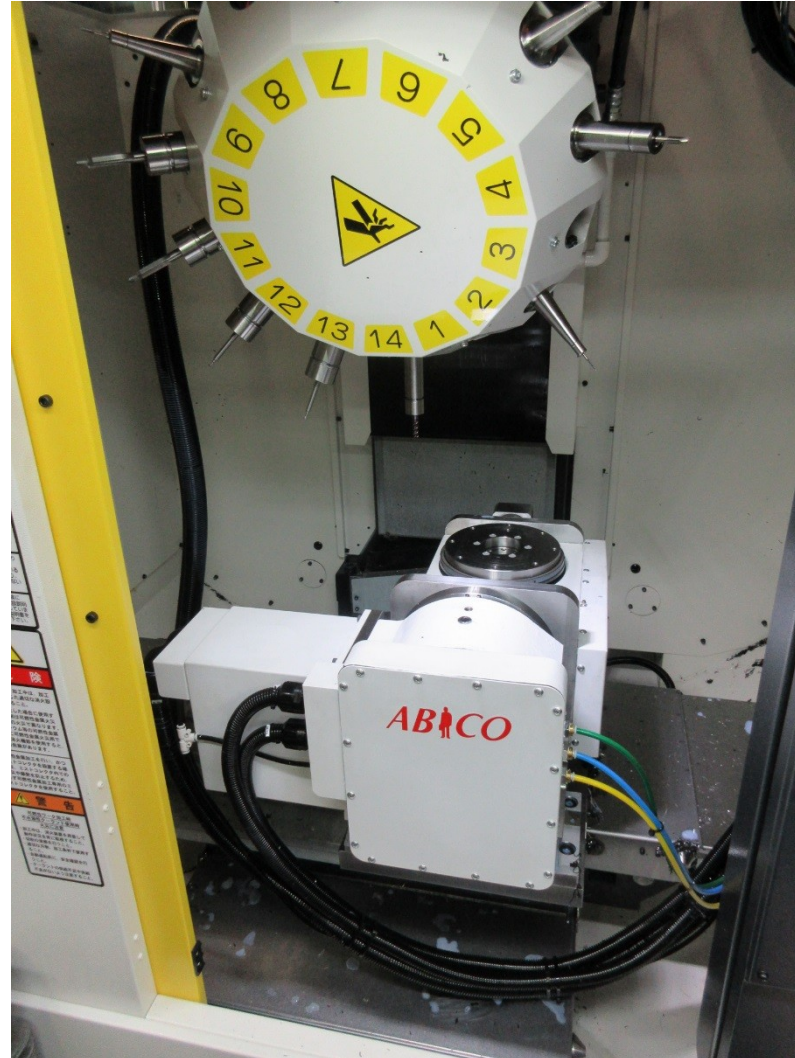
- 割り出し精度 $\pm 0.002\text{deg}$
- 繰り返し精度 $\pm 0.001\text{deg}$

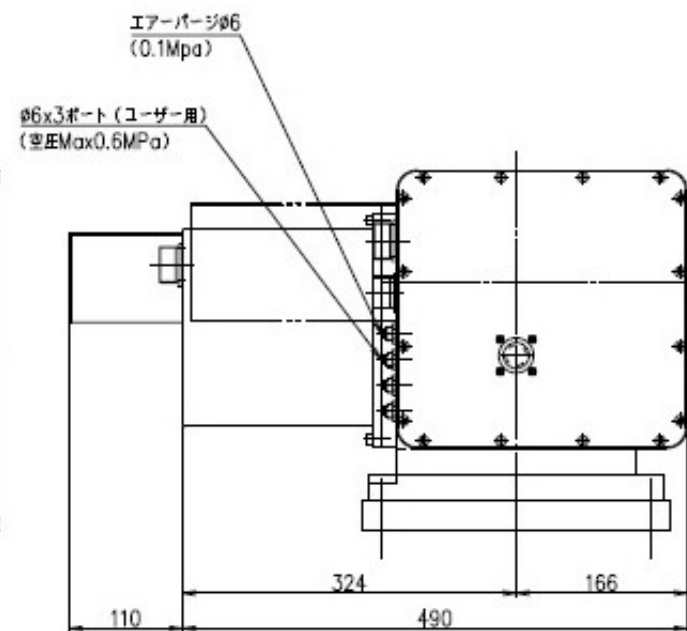
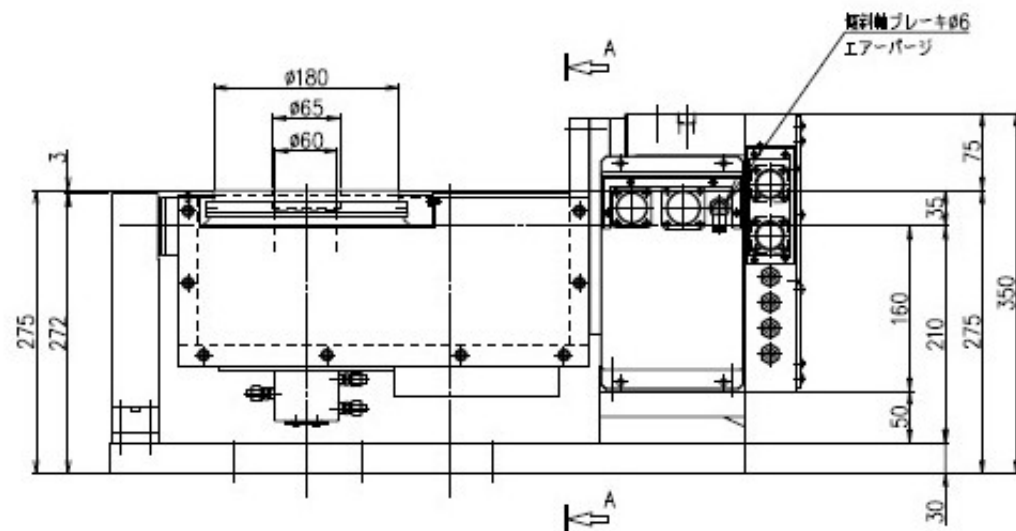
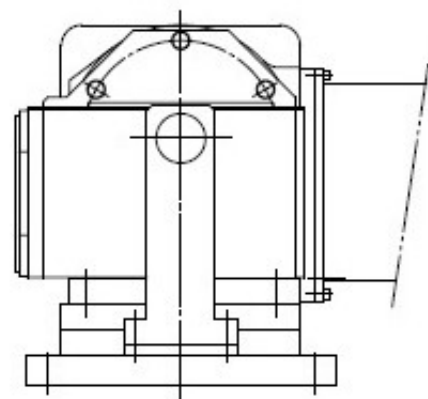
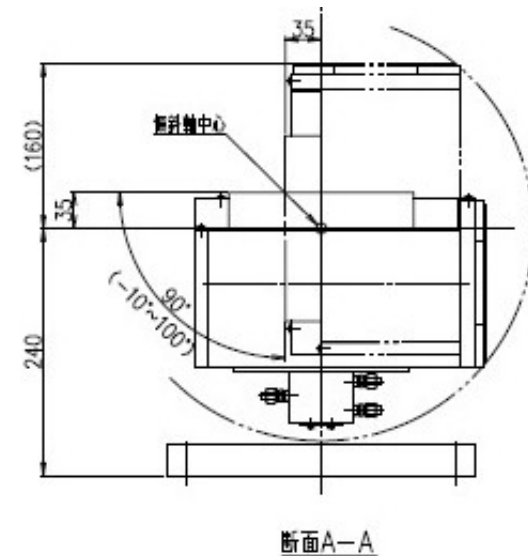
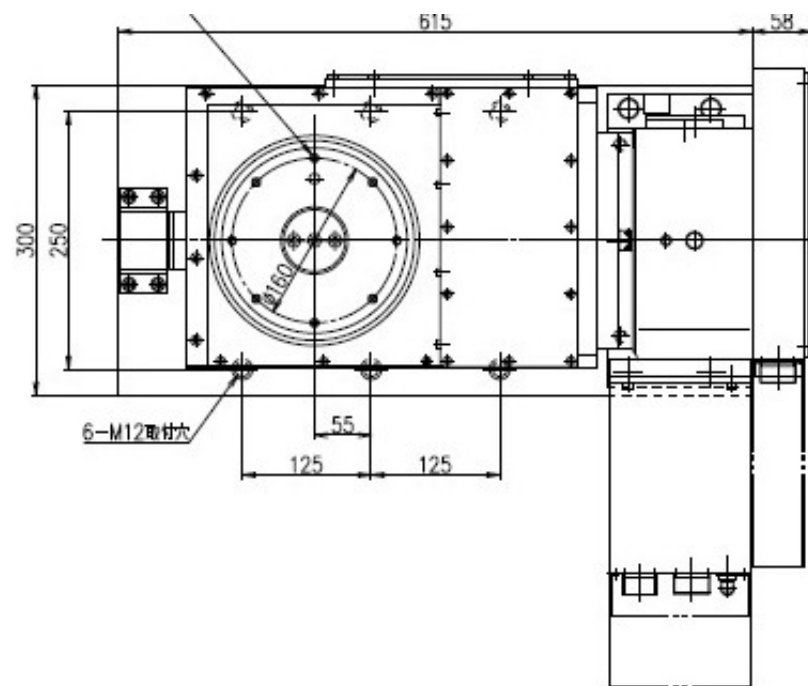


搭載可能機

ファナック	ロボドリル	α -D21Mi	B5
		α -D14Mi	B5
		α -D21Mi	B
		α -D14Mi	B
FANAUC NC制御搭載 BT 3 0 番相当マシン、ブラザータッピングセンタなど			

FANUC ロボドリル 5軸同時加工機への搭載事例





			TYPE -0C 2	
			テーブル径 φ180モデル	
	項目	単位	第 4 軸（傾斜軸）	第5軸（回転軸）
1	テーブル径	mm	φ210	φ180
2	テーブルインロー	mm	60	
3	中心貫通穴	mm	無し	
4	回転中心高さ	mm	240	
5	水平時テーブル高さ	mm	275（ベースプレート含む）	
6				
7	回転数	min-1	40	70 注)
8	最大駆動トルク	Nm	450	350
9	ブレーキトルク	Nm	800(油圧)	300
10	割り出し精度	deg	±0.002	±0.002
11	繰り返し精度	deg	±0.001	±0.001
12	使用モーター（お客様支給品）	FANUC	ais-4/5000(テーパー)	ais-4/5000（ストレート）
13	型式	FANUC	A06B-2215-B000#0100	A06B-2215-B100#0100
14	モーター最大トルク	Nm	8.8	8.8
15	モーター定格トルク	Nm	4.0	4.0
16	減速比		1/60	1/40
17	供給空圧	Mpa	0.5	
18	供給油圧	Mpa	3.0	
19	稼動範囲	deg	最大110deg	360deg
20	電源		200V 3相	200V 3相
21	許容積載荷重	kg	120	
22	許容負荷荷重	N	1,500	
23	許容GD2（許容慣性モーメント）	kgm2	1.2	
24	ロータリーエンコーダー		オプション選択	無し
		FANUC	CZセンサ512A	
		型式	A860-2160-V901	
25	ロータリ-ジョイント		オプション（最大 6ポート 油空圧）	